



AUSGABE 17 – 2022

Stempel & Informationen

Philatelie vor Ort



Ersttagsstempel mit Neuausgaben Postwertzeichen (01.09.2022)

Erstverwendungsstempel (01.09.2022)

Philatelistische Stempel

Werbestempel in Briefzentren

Allgemeine Informationen

Sie finden uns auch im Internet unter:

deutschepost.de/philatelie

Artikel-Nr. 150500121

In dieser Ausgabe

ERSTTAGSTEMPEL MIT NEUAUSGABEN POSTWERTZEICHEN

Postwertzeichen-Dauerserie „Welt der Briefe“ Schmetterlingsbrief	Seite 3
Postwertzeichen-Dauerserie „Welt der Briefe“ Leuchtmarke	Seite 4
Sonderpostwertzeichen-Serie „Sehenswürdigkeiten in Deutschland“ Schloss Neuschwanstein	Seite 5
Sonderpostwertzeichen-Serie „Helden der Kindheit“ Die Schlümpfe	Seite 6
Sonderpostwertzeichen-Serie „Helden der Kindheit“ Pumuckl	Seite 7

ERSTVERWENDUNGSTEMPEL

Gedenkganzsache „100 Jahre Deutsche Geophysikalische Gesellschaft e. V.“	Seite 8
---	----------------

PHILATELISTISCHE STEMPEL

25596 WACKEN – 31.07.-07.08.2022 / Nr. 17/089	Seite 9
50667 KÖLN – 04.08.2022 / Nr. 17/090	Seite 10
18057 ROSTOCK – 11.08.2022 / Nr. 17/091	Seite 11
18057 ROSTOCK – 12.08.2022 / Nr. 17/092	Seite 11
18057 ROSTOCK – 13.08.2022 / Nr. 17/093	Seite 12
18057 ROSTOCK – 14.08.2022 / Nr. 17/094	Seite 12

PHILATELISTISCHE STEMPEL

10117 BERLIN – 20.-21.08.2022 / Nr. 17/095	Seite 13
53113 BONN – 26.08.2022 / Nr. 17/096	Seite 14
02625 BAUTZEN – 04.09.2022 / Nr. 17/097	Seite 15
06886 LUTHERSTADT WITTENBERG – 10.09.2022 / Nr. 17/098	Seite 16
06886 LUTHERSTADT WITTENBERG – 10.09.2022 / Nr. 17/099	Seite 17
40701 HILDEN – 11.09.2022 / Nr. 17/100	Seite 18

WERBESTEMPEL IN BRIEFZENTREN

BZ 04 Leipzig / Nr. 17/BZ007	Seite 19
BZ 06 Halle / Nr. 17/BZ007	Seite 19
BZ 38 Braunschweig / Nr. 17/BZ007	Seite 20
BZ 39 Magdeburg / Nr. 17/BZ007	Seite 20

ALLGEMEINE INFORMATIONEN

Hinweis zur Bestellung von philatelistischen Stempeln im Kundenauftrag	Seite 21
Standorte der Philatelie-Shops	Seite 22
Kontakt- und Beauftragung	Seite 23
Impressum	Seite 24
Bestellblatt für Neu-Abonnenten (E-Mail)	Seite 25
Für Sammler: Neuausgaben 01. September 2022	Seite 26

ERSTTAGSSTEMPEL mit Neuausgaben Sonderpostwertzeichen

Postwertzeichen-Dauerserie

„Welt der Briefe“

Thema: „Schmetterlingsbrief“



Anlass

Künstlerisch, fantasievoll, surreal – so lassen sich die Motive der Postwertzeichen-Dauerserie „Welt der Briefe“ in aller Kürze beschreiben. Auf spielerische Weise verbindet sie die unterschiedlichsten Lebenswelten mit dem Brief, dem persönlichsten Botschafter der Welt, und kreiert ein originelles Gesamtbild, das zum Sammeln einlädt und die Lust am Schreiben zu neuem Leben erweckt.

Schmetterlinge gehören zu den wenigen Insekten, die wir als schön erachten. Prächtige Farben und faszinierende Muster kennzeichnen vor allem die Tagfalter. Bei vielen Arten dienen die Flügel neben dem Flugvermögen der Tarnung oder gar Abschreckung. Manche Flecken ähneln zum Beispiel den Augen von Raubtieren, um Fressfeinde abzuwehren. Andere signalisieren mit strahlenden Farben, sie seien ungenießbar oder gar giftig. Frei übersetzt könnte die Botschaft beider lauten: Achtung, ich bin gefährlich! Wieder andere Schmetterlinge verschmelzen lieber mit ihrer Umgebung.

Eine Schmetterlingsart aber leuchtet tatsächlich: Der afrikanische Schwalbenschwanz (*Papilio nireus*) verfügt über ein mehrschichtiges Biosystem, das sehr hohe Ausbeuten an Fluoreszenz erzielt und damit in den Bereich moderner Leuchtmittel kommt. Dessen Flügel-schuppen sind nämlich von Pigmenten durchdrungene, zweidimensionale photonische Kristalle, die den tiefblauen Anteil des Sonnenlichts absorbieren und es als Fluoreszenz in intensivem Grün und Blau wieder aussenden. Darüber hinaus besitzen die Schmetterlinge eine natürliche Art von Reflektoren, die das Licht in eine bestimmte Richtung lenken und somit das Leuchten verstärken. Mithilfe dieses ausgeklügelten Mechanismus, der Licht und Farbe beeinflussen kann, sind die Tiere dazu in der Lage, mit den Artgenossen zu kommunizieren. Den Menschen helfen dagegen unter anderem Briefe und Postkarten dabei, sich untereinander zu verständigen, und so stellt das neue Postwertzeichen „Schmetterlingsbrief“ eine schön anzusehende und zugleich nützliche Erweiterung der Dauerserie „Welt der Briefe“ dar.

Ausgabetag	01.09.2022
Verkaufspreis (in Cent)	50 Cent
Motiv	Schmetterlinge, die in Formation eines Briefes fliegen
Entwurf Postwertzeichen, Bogenrand und Stempel	Bettina Walter, Bonn
Druck	Mehrfarben-Offsetdruck der Joh. Enschedé Security-Print, Haarlem (Niederlande) auf gestrichenem weißem und fluoreszierendem Postwertzeichenpapier DP 2
Größe / Format	31,80 x 30,13 mm
Konfektionierung	Zehnerbogengröße: 83,60 x 170,00 mm
	Anordnung der PWz: 2 PWz nebeneinander, 5 PWz untereinander
Produktnummer	150909098
Bestellung	Tel.: 0961 3818 - 3818

ERSTTAGSTEMPEL mit Neuauflagen Sonderpostwertzeichen

Postwertzeichen-Dauerserie

„Welt der Briefe“

Thema: „Leuchtmarke“

**Anlass**

Künstlerisch, fantasievoll, surreal – so lassen sich die Motive der Postwertzeichen-Dauerserie „Welt der Briefe“ in aller Kürze beschreiben. Auf spielerische Weise verbindet sie die unterschiedlichsten Lebenswelten mit dem Brief, dem persönlichsten Botschafter der Welt, und kreiert ein originelles Gesamtbild, das zum Sammeln einlädt und die Lust am Schreiben zu neuem Leben erweckt.

Fluoreszenz ist eine Form des kalten Leuchtens, die durch Bestrahlung mit Licht entsteht und sofort wieder abklingt, sobald die Lichtquelle verschwunden ist. Der Mensch nutzt diesen Effekt in den verschiedensten Bereichen, etwa zum optischen Aufhellen von Briefmarken, um einem Gelbstich entgegenzuwirken. Doch nicht nur das: Bereits in den 1950er-Jahren wurden Versuche angestellt, fluoreszierende Stoffe auf oder in das Briefmarkenpapier zu bringen. Dies sollte Fälschungen erschweren, vor allem aber die Arbeitsabläufe optimieren. Mithilfe der Briefmarken, die unter UV-Licht aufleuchten, können nämlich die wahllos in Stempelmaschinen eingegebenen Postsendungen automatisch richtig positioniert und gestempelt werden.

Die ersten deutschen fluoreszierenden Briefmarken gehörten zu der Dauermarkenserie der Bundespost mit dem Porträt des Bundespräsidenten Theodor Heuss. Nachdem die ersten Marken der Serie 1954 noch ohne Fluoreszenz erschienen waren, wurden 1960 im Großraum Darmstadt, wo das Posttechnische Zentralamt der Deutschen Bundespost seinen Sitz hatte, einige der Werte erstmals auf fluoreszierendem Papier ausgegeben. Diese acht Briefmarken sind unter Sammlern als „Heuss lumogen“ bekannt, benannt nach dem verwendeten Farbstoff. Im Laufe der folgenden Jahrzehnte gab es jedoch immer wieder Modifikationen, sodass geneigte Sammler heute auf die spannende Suche nach leuchtenden, nicht leuchtenden und sehr unterschiedlich weiß, gelb bis grün leuchtenden Briefmarken gehen können. Fantasievoll umgesetzt wurde diese Thematik mit dem neuen Postwertzeichen „Leuchtmarke“ der Dauerserie „Welt der Briefe“.

Ausgabetag	01.09.2022
Verkaufspreis (in Cent)	370 Cent
Motiv	Eine Briefmarke, die den Raum erleuchtet
Entwurf Postwertzeichen, Bogenrand und Stempel	Bettina Walter, Bonn
Druck	Mehrfarben-Offsetdruck der Bundesdruckerei GmbH, Berlin auf gestrichenem weißem und fluoreszierendem Postwertzeichenpapier DP 2
Größe / Format	31,80 x 30,13 mm
Konfektionierung	Zehnerbogengröße: 83,60 x 170,00 mm
	Anordnung der PWz: 2 PWz nebeneinander, 5 PWz untereinander
Produktnummer	150909095
Bestellung	Tel.: 0961 3818 - 3818

ERSTTAGSSTEMPEL mit Neuauisgaben Sonderpostwertzeichen

Sonderpostwertzeichen

Serie: „Sehenswürdigkeiten in Deutschland“

Thema: „Schloss Neuschwanstein“



Anlass

Die neue Sonderpostwertzeichen-Serie „Sehenswürdigkeiten in Deutschland“ knüpft an eine beinahe zwei Jahrzehnte zurückliegende Tradition an. Langjährige Sammler und Briefmarkenfreunde erinnern sich vermutlich an die Dauermarkenserie „Sehenswürdigkeiten“, die von November 1987 bis Februar 2004 herausgegeben wurde. Ähnlich wie damals werden mit der neuen Serie künftig besondere, sehenswerte Orte und Landschaften, Regionen und Bauwerke in Deutschland vorgestellt. Den Auftakt bildet die Briefmarke „Schloss Neuschwanstein“.

Das „Märchenschloss“ Neuschwanstein wurde in der zweiten Hälfte des 19. Jahrhunderts im Auftrag von König Ludwig II. von Bayern (reg. 1864–1886) auf einem Felsrücken in der Nähe von Füssen errichtet. Am Bau der „Neuen Burg Hohenschwangau“ – denn so nannte König Ludwig II. die Anlage, die Bezeichnung „Schloss Neuschwanstein“ bürgerte sich erst nach seinem Tod ein – wirkten neben hunderten Arbeitern auch Architekten und Kunsthandwerker, Bühnenbildner und Theatermaler mit. Außen dem Vorbild einer mittelalterlichen Ritterburg nachempfunden, fehlte es im Innern des Schlosses, das keinen Repräsentationszwecken, sondern als privater Rückzugsort dienen sollte, nicht an Modernität und Komfort.

In der Gestaltung und der Einrichtung des Schlosses schlugen sich unterschiedliche Einflüsse nieder. Doch es waren vor allem die Sagen des Mittelalters sowie die Opern des Komponisten Richard Wagner, die Ludwig II. inspirierten. So finden sich auf den unzähligen Wandbildern die Könige und Ritter, Liebespaare, Dichter und Sänger der nordischen und deutschen Sagenwelt. Ein weiteres zentrales Symbol ist der Schwan – einerseits das Wappentier der Grafen von Schwangau, in deren Nachfolge sich Ludwig II. sah, und andererseits das christliche Symbol der Reinheit, nach dem der König strebte. Einige Wochen nach seinem Tod im Jahr 1886 wurde das Schloss Neuschwanstein der Öffentlichkeit zugänglich gemacht. Heute zählt es zu den bekanntesten Sehenswürdigkeiten in Deutschland.

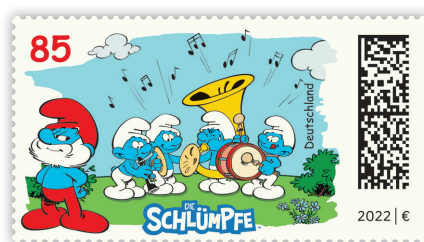
Ausgabetag	01.09.2022
Verkaufspreis (in Cent)	85 Cent
Motiv	Schloss Neuschwanstein aus der Vogelperspektive © Wirestock – stock.adobe.com
Entwurf Postwertzeichen, Bogenrand und Stempel	Jan-Niklas Kröger, Bonn
Druck	Mehrfarben-Offsetdruck der Bundesdruckerei GmbH, Berlin auf gestrichenem weißem und fluoreszierendem Postwertzeichenpapier DP 2
Größe / Format	55,00 x 30,00 mm
Konfektionierung	Zehnerbogengröße: 130 x 170 mm Anordnung der PWZ: 2 PWZ nebeneinander, 5 PWZ untereinander
Produktnummer	151105422
Bestellung	Tel.: 0961 3818 - 3818

ERSTTAGSSTEMPEL mit Neuausgaben Sonderpostwertzeichen

Sonderpostwertzeichen

Serie: „Helden der Kindheit“

Thema: „Die Schlümpfe“



Anlass

Die Schlümpfe gibt es schon seit beinahe 65 Jahren. Die kleinen blauen Wesen mit den weißen Hosen und Mützen stammen aus der Feder des belgischen Comiczeichners Peyo (Pierre Culliford, 1928–1992) und hatten ihren ersten Auftritt am 23. Oktober 1958 in der Comicreihe „Johann und Piffikus“. Die Schlümpfe, zunächst als Nebenfiguren angelegt, wurden schnell so populär, dass sie ab 1959 unter dem Titel „Les Schtroumpfs“ regelmäßig eigene Abenteuer erlebten. Internationale Bekanntheit erlangten sie durch die Zeichentrickserie, die ab 1983 auch im bundesdeutschen Fernsehen mitverfolgt werden konnte.

Die Schlümpfe wohnen in ihrem Dorf Schlumpfhausen, das im Verwunschenen Land liegt. Sie sind fleißige, liebenswerte Geschöpfe, die häufig das Wort „schlumpfen“ verwenden und sich vor allem von ihrer Lieblingspflanze Sarsaparille ernähren. Jeder Schlumpf ist nach seiner Aufgabe bzw. seinem Beruf oder nach einer hervorstechenden Eigenschaft benannt. So gibt es neben Handy, dem Handwerker und Erfinder, auch Poeti, den Dichterschlumpf, und Hefty, den stärksten aller Schlümpfe. Auch Schlumpfine, lange Zeit der einzige weibliche Schlumpf, und natürlich Papa Schlumpf mit seinem weißen Bart und seiner roten Kleidung zählen zur Schlumpf-gemeinschaft. Die friedfertigen Schlümpfe müssen sich immer wieder gegen Bösewichte wie den Zauberer Gargamel und seine Katze Azrael zur Wehr setzen.

Die „Schlümpfe“-Comicserie kam Ende der 1960er-Jahre nach Deutschland und war auch hier auf Anhieb überaus beliebt. 1975 konnten die Abenteuer der Schlümpfe erstmals im Kino miterlebt werden, seit 2011 erschienen mehrere Filme in 3-D-Optik. Seit Kurzem wird eine neue, internationale Ko-Produktion der Fernsehserie „Die Schlümpfe“ ausgestrahlt. Die Figuren erfreuen sich großer Popularität, die Comics und Serien wurden inzwischen in mehr als 25 Sprachen übersetzt und mit zahlreichen Preisen ausgezeichnet. Für ihre Musik erhielten die Schlümpfe schon über 50 Goldene und mehr als 70 Platin-Schallplatten.

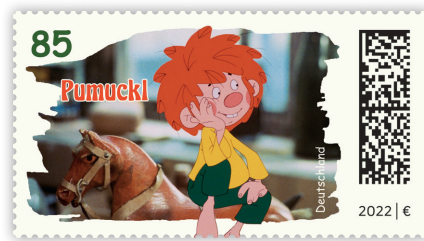
Ausgabetag	01.09.2022
Verkaufspreis (in Euro Cent)	85 Cent
Motiv	Papa Schlumpf mit musizierenden Schlümpfen © Peyo –2022– Lic. I.M.P.S. (Brussels) www.smurf.com
Entwurf Postwertzeichen, Bogenrand und Stempel	Jennifer Dengler, Bonn
Druck	Mehrfarben-Offsetdruck der Giesecke + Devrient Currency Technology GmbH, Leipzig auf gestrichenem weißem und fluoreszierendem Postwertzeichenpapier DP 2
Größe / Format	55,00 x 30,00 mm
Konfektionierung	Zehnerbogengröße: 130 x 170 mm
	Anordnung der PWZ: 2 PWZ nebeneinander, 5 PWZ untereinander
Produktnummer	151105424
Bestellung	Tel.: 0961 3818 - 3818

ERSTTAGSSTEMPEL mit Neuausgaben Sonderpostwertzeichen

Sonderpostwertzeichen

Serie: „Helden der Kindheit“

Thema: „Pumuckl“



Anlass

Pumuckl wurde Anfang der 1960er-Jahre von der Hörspiel- und Kinderbuchautorin Elisabeth „Ellis“ Kaut (1920–2015) geschaffen. Der Name der Titelfigur war der Einfall ihres Mannes: Als seine Frau während eines Winterspaziergangs Schnee auf ihn herabfallen ließ, lachte er: „Du bist ein richtiger Pumuckl!“ Daran erinnerte sich Ellis Kaut, als sie die Hörspielserie um den lustigen, gleichermaßen frechen wie liebenswerten Kobold kreierte. Die Serie war so beliebt, dass die Hörspiele auf Schallplatten und Hörspielkassetten sowie in Büchern veröffentlicht wurden. Die Illustrationen steuerte die Malerin Barbara von Johnson bei, der Schauspieler Hans Clarin lieh dem Kobold seine Stimme. Ab Beginn der 1980er-Jahre entstand die TV-Serie „Meister Eder und sein Pumuckl“ mit Gustl Bayrhammer als Meister Eder.

Pumuckl ist ein kleiner, von den Klabautermännern abstammender Kobold, der zunächst unsichtbar in der Werkstatt des Schreinermeisters Eder lebt und dort für allerhand Unerklärliches sorgt. Eines Tages klebt er an einem Leimtopf fest, wird dadurch für Meister Eder sichtbar und muss, „altes Koboldgesetz“, fortan bei ihm bleiben. Nachdem Meiser Eder sich davon überzeugt hat, dass das kleine Wesen mit den leuchtend roten Haaren, dem gelben Pullover und der grünen Hose wirklich vor ihm steht, freunden sich die beiden schnell miteinander an. Pumuckl, der für sein Leben gern dichtet und reimt, treibt auch weiterhin eine Menge Unfug, ist dabei jedoch ein herzensguter Kerl.

Die TV-Serien „Meister Eder und sein Pumuckl“ und „Pumuckls Abenteuer“ aus den 1980er- und 1990er-Jahren zählten zu den beliebtesten Kinderserien Deutschlands. Daneben entstanden mehrere Kinofilme. Seit März 2022 wird unter dem Titel „Neue Geschichten von Pumuckl“ wieder eine TV-Serie um den beliebten Rotschopf produziert, die inhaltlich an die Ursprünge seiner Fernsehauftritte anknüpft. Damit macht Pumuckl, pünktlich zu seinem 60. Geburtstag, sich und seinem Publikum das allerschönste Geschenk.

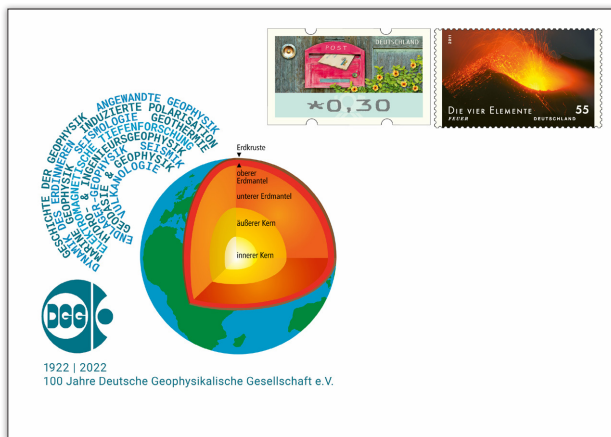
Ausgabetag	01.09.2022
Verkaufspreis (in Euro Cent)	85 Cent
Motiv	Pumuckl auf seinem Holzpferd in Meister Eders Werkstatt © Ellis Kaut, Barbara von Johnson, Infafilm GmbH Manfred Korytowski
Entwurf Postwertzeichen, Bogenrand und Stempel	Jennifer Dengler, Bonn
Druck	Mehrfarben-Offsetdruck der Joh. Enschedé Security-Print, Haarlem (Niederlande) auf gestrichenem weißem und fluoreszierendem Postwertzeichenpapier DP 2
Größe / Format	55,00 x 30,00 mm
Konfektionierung	Zehnerbogengröße: 130 x 170 mm
	Anordnung der PWZ: 2 PWZ nebeneinander, 5 PWZ untereinander
Produktnummer	151105423
Bestellung	Tel.: 0961 3818 - 3818

ERSTVERWENDUNGSSTEMPEL

Gedenkzensache

Thema: „100 Jahre Deutsche Geophysikalische Gesellschaft e. V.“

Art: Briefumschlag



Anlass

100 Jahre Deutsche Geophysikalische Gesellschaft e. V.

Erstverwendungstag

01.09.2022

Verkaufspreis (in Euro)

1,00 Euro

Motivbeschreibung

Die Geophysik erforscht die physikalischen Eigenschaften und Prozesse der Erdkruste, des Erdinnern, der Ozeane, der Atmosphäre und der Planeten des Sonnensystems. Gründungsvater des Fachgebietes war der Physiker Emil Wiechert (1861–1928). Von ihm entwickelte Seismografen ermöglichten erstmals eine kontinuierliche Aufzeichnung der weltweiten Erdbebenaktivität. Er gab im Jahr 1922 den Anstoß zur Gründung der Deutschen Seismologischen Gesellschaft, zu deren erstem Vorsitzenden er in Leipzig gewählt wurde. 1924 ging daraus die Deutsche Geophysikalische Gesellschaft hervor. Zu deren Zielen zählen die Erweiterung und Verbreitung geophysikalischen Wissens in Forschung, Lehre und Anwendung. Ihre höchste Auszeichnung für herausragende Arbeiten auf dem Gebiet der Geophysik hat sie nach Emil Wiechert benannt.

Gestaltung

DPS Wermsdorf

Werteindruck

SPWz Die Vier Elemente - Feuer (55 Cent, 2011)
Automatenpostwertzeichen „Briefe empfangen“ (30 Cent)

Nominalwert: 85 Cent

Druck / Papier

Mehrfarbiger Offsetdruck der Firma Deutscher Philatelie Service GmbH, Wermsdorf auf Sonderzensachenpapier, ungestrichen

Größe / Format

162 x 114 mm

Anordnung

vgl. Abbildung oben

Stempelung

Das Versandzentrum Weiden bietet dieses Produkt auch in gestempelter Form an; verwendet wird hierzu jedoch ausschließlich der o. a. „Erstverwendungsstempel Bonn“. Die Stempelung mit diesem Stempel erfolgt bei den Stempelstellen Weiden und Berlin.

Produktnummer

postfrisch: 152200441
gestempelt: 000441 EW5

Bezug

Die Ganzsache ist ab dem 01.09.2022 über das Versandzentrum Weiden erhältlich bzw. wird den Abonnenten mit Sofort- bzw. Sammelbezug entsprechend den jeweiligen Regelungen zugesandt.

Bestellung

Tel.: 0961 3818 - 3818

PHILATELISTISCHE STEMPEL

NEUHEITEN

25596 WACKEN
04.08.- 06.08.2022

Stempelnr. 17/089



Stempelart	Stempel mit Post-Eigenwerbung
Anlass	W:O:A: Wacken Open Air 2022
Veranstaltungsort	Wacken Festivalgelände 25596 Wacken
Veranstalter	ICS Festival Service GmbH Schenefelder Str. 17 25596 Wacken
Stempelform	Sechseck
Textzusatz	DEUTSCHE POST / W:O:A / 2022 / 04.08.-06.08. / PHILATELIE
Bildzusatz	Wacken-Logo 2022
Grafiker	Wittmann, Schwabach
Stempel-Hersteller	Wittmann, Schwabach
Anschrift für schriftliche Stempelaufträge	Deutsche Post AG NL BRIEF Berlin 1 Sonderstempelstelle Brief: 11508 Berlin Paket: Eresburgstr. 21, 12103 Berlin
Sonstiges	Das Event Team Philatelie der Deutschen Post AG ist vor Ort und führt diesen Stempel mit.

PHILATELISTISCHE STEMPEL

NEUHEITEN

50667 KÖLN – 04.08.2022

Stempelnr. 17/090

Stempelart	Stempel mit Post-Eigenwerbung
Anlass	Erstausgabe des Sonderpostwertzeichens aus der Serie „U-Bahn-Stationen“ Heumarkt Köln
Veranstaltungsort	Verteilerebene U-Bahn-Haltestelle Heumarkt Eingang Kaufhof Rückseite Pipinstraße/Ecke Hohestraße
Veranstalter	Kölner Verkehrs-Betriebe AG Gudrun Meyer Scheidtweilerstr. 38 50933 Köln
Stempelform	Oval
Textzusatz	DEUTSCHE POST / PHILATELIE / Sondermarke U-Bahn-Haltestelle Heumarkt / Nord-Süd Stadtbahn Köln
Bildzusatz	U-Bahn der Kölner Verkehrs-Betriebe AG
Grafiker	Wittmann, Schwabach
Stempel-Hersteller	Wittmann, Schwabach
Anschrift für schriftliche Stempelaufträge	Deutsche Post AG Service- und Versandzentrum Weiden Sonderstempelstelle Brief: 92627 Weiden Paket: Franz-Zebisch-Str. 15, 92637 Weiden
Sonstiges	Das Event Team Philatelie der Deutschen Post AG ist vor Ort und führt diesen Stempel mit.



PHILATELISTISCHE STEMPEL

NEUHEITEN

18057 ROSTOCK – 11.08.2022**Stempelnr. 17/091**

Stempelart	Stempel mit Post-Eigenwerbung
Anlass	31. Hanse Sail Rostock 11.-14. August 2022
Veranstaltungsort	Festgelände Rostocker Stadthafen
Veranstalter	Tourismuszentrale Rostock & Warnemünde Hanse Sail Büro Warnowufer 65 18057 Rostock
Stempelform	Wappen
Textzusatz	DEUTSCHE POST / 31. / HANSE SAIL / 11.-14. AUGUST / Dar Młodzieży / PHILATELIE
Bildzusatz	Dar Młodzieży
Grafiker	Wittmann, Schwabach
Stempel-Hersteller	Wittmann, Schwabach
Anschrift für schriftliche Stempelaufträge	Deutsche Post AG NL BRIEF Berlin 1 Sonderstempelstelle Brief: 11508 Berlin Paket: Eresburgstr. 21, 12103 Berlin
Sonstiges	Das Event Team Philatelie der Deutschen Post AG ist vor Ort und führt diesen Stempel mit.

18057 ROSTOCK – 12.08.2022**Stempelnr. 17/092**

Stempelart	Stempel mit Post-Eigenwerbung
Anlass	31. Hanse Sail Rostock 11.-14. August 2022
Veranstaltungsort	Festgelände Rostocker Stadthafen
Veranstalter	Tourismuszentrale Rostock & Warnemünde Hanse Sail Büro Warnowufer 65 18057 Rostock
Stempelform	Wappen
Textzusatz	Hanse Sail / ROSTOCK / 11.-14. August / Deutsche Post Philatelie
Bildzusatz	Logo Hanse Sail
Grafiker	Wittmann, Schwabach
Stempel-Hersteller	Wittmann, Schwabach
Anschrift für schriftliche Stempelaufträge	Deutsche Post AG NL BRIEF Berlin 1 Sonderstempelstelle Brief: 11508 Berlin Paket: Eresburgstr. 21, 12103 Berlin
Sonstiges	Das Event Team Philatelie der Deutschen Post AG ist vor Ort und führt diesen Stempel mit.

PHILATELISTISCHE STEMPEL

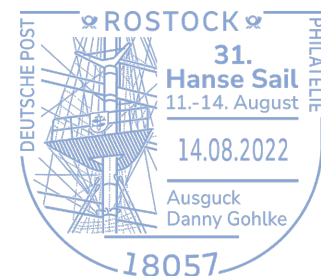
NEUHEITEN

18057 ROSTOCK – 13.08.2022 Stempelnr. 17/093



Stempelart	Stempel mit Post-Eigenwerbung
Anlass	31. Hanse Sail Rostock 11.-14. August 2022
Veranstaltungsort	Festgelände Rostocker Stadthafen
Veranstalter	Tourismuszentrale Rostock & Warnemünde Hanse Sail Büro Warnowufer 65 18057 Rostock
Stempelform	Wappen
Textzusatz	DEUTSCHE POST PHILATELIE / 31. / Hanse Sail / 11.-14. August / Stortemelk
Bildzusatz	Stortemelk
Grafiker	Wittmann, Schwabach
Stempel-Hersteller	Wittmann, Schwabach
Anschrift für schriftliche Stempelaufträge	Deutsche Post AG NL BRIEF Berlin 1 Sonderstempelstelle Brief: 11508 Berlin Paket: Eresburgstr. 21, 12103 Berlin
Sonstiges	Das Event Team Philatelie der Deutschen Post AG ist vor Ort und führt diesen Stempel mit.

18057 ROSTOCK – 14.08.2022 Stempelnr. 17/094



Stempelart	Stempel mit Post-Eigenwerbung
Anlass	31. Hanse Sail Rostock 11.-14. August 2022
Veranstaltungsort	Festgelände Rostocker Stadthafen
Veranstalter	Tourismuszentrale Rostock & Warnemünde Hanse Sail Büro Warnowufer 65 18057 Rostock
Stempelform	Wappen
Textzusatz	DEUTSCHE POST / 31. / Hanse Sail / 11.-14. August / Ausguck Danny Gohlke PHILATELIE
Bildzusatz	Ausguck Danny Gohlke
Grafiker	Wittmann, Schwabach
Stempel-Hersteller	Wittmann, Schwabach
Anschrift für schriftliche Stempelaufträge	Deutsche Post AG NL BRIEF Berlin 1 Sonderstempelstelle Brief: 11508 Berlin Paket: Eresburgstr. 21, 12103 Berlin
Sonstiges	Das Event Team Philatelie der Deutschen Post AG ist vor Ort und führt diesen Stempel mit.

PHILATELISTISCHE STEMPEL

NEUHEITEN

10117 BERLIN – 20.08.2022

Stempelnr. 17/095

Stempelart	Stempel mit Post-Eigenwerbung
Anlass	Tag der offenen Tür der Bundesregierung im Bundesministerium für Umwelt, Naturschutz, nukleare Sicherheit und Verbraucherschutz (BMUV) Informationsveranstaltung / 20.-21.08.2022
Veranstaltungsort	Dienstgebäude des Bundesministerium für Umwelt, Naturschutz, nukleare Sicherheit und Verbraucherschutz (BMUV) Potsdamer Platz Stresemannstraße 128-130 10117 Berlin
Veranstalter	Bundesministerium für Umwelt, Naturschutz, nukleare Sicherheit und Verbraucherschutz (BMUV) Melanie Bloch Stresemannstraße 128-130 10117 Berlin
Stempelform	Rechteck
Textzusatz	Tag der offenen Tür / der Bundesregierung / im BMUV Berlin / Deutsche Post Philatelie
Bildzusatz	Logo
Grafiker	Wittmann, Schwabach
Stempel-Hersteller	Wittmann, Schwabach
Anschrift für schriftliche Stempelaufträge	Deutsche Post AG NL BRIEF Berlin 1 Sonderstempelstelle Brief: 11508 Berlin Paket: Eresburgstr. 21, 12103 Berlin
Sonstiges	Das Event Team Philatelie der Deutschen Post AG ist vor Ort und führt diesen Stempel mit.



PHILATELISTISCHE STEMPEL

NEUHEITEN

53113 BONN – 26.08.2022

Stempelnr. 17/096

Stempelart	Stempel mit Post-Eigenwerbung
Anlass	„phila“-TOSCANA in Gmunden, Österreich 26.-28. August 2022
Veranstaltungsort	Toscana Congresszentrum Gmunden Toscanapark 6 A-4810 Gmunden (Österreich)
Veranstalter	Briefmarken- und Münzensammlerverein Gmunden seit 1937 Gottfried Blank (Obmann) im Dorf 44/1 A-4645 Grünau im Almtal
Stempelform	Oval
Textzusatz	Deutsche Post / „phila“-TOSCANA / Gmunden, Österreich 26.-28. August 2022 / Intern. Briefmarkenausstellung / mit Alpen-Adria und Birdpex
Bildzusatz	Logo der Veranstaltung
Grafiker	Wittmann, Schwabach
Stempel-Hersteller	Wittmann, Schwabach
Anschrift für schriftliche Stempelaufträge	Deutsche Post AG Service- und Versandzentrum Weiden Sonderstempelstelle Brief: 92627 Weiden Paket: Franz-Zebisch-Str. 15, 92637 Weiden
Sonstiges	Das Event Team Philatelie der Deutschen Post AG ist vor Ort und führt diesen Stempel mit.



PHILATELISTISCHE STEMPEL

NEUHEITEN

02625 BAUTZEN – 04.09.2022

Stempelnr. 17/097

Stempelart	Stempel mit Post-Eigenwerbung
Anlass	OBRIA 2022 vom 01.-04.09.2022 (Oberlausitzer Briefmarkenausstellung 2022)
Veranstaltungsort	Stadthalle KRONE Steinstraße 9 02625 Bautzen
Veranstalter	Philatelistenverein Bautzen e. V. Rainer Hettasch Obere Str. 4 02625 Bautzen
Stempelform	Oval
Textzusatz	BRIEFMARKENAUSSTELLUNG / OBRIA 2022 / 1. – 4. September / DEUTSCHE POST PHILATELIE
Bildzusatz	stilisierte Ansicht der Altstadt
Grafiker	Wittmann, Schwabach
Stempel-Hersteller	Wittmann, Schwabach
Anschrift für schriftliche Stempelaufträge	Deutsche Post AG Service- und Versandzentrum Weiden Sonderstempelstelle Brief: 92627 Weiden Paket: Franz-Zebisch-Str. 15, 92637 Weiden
Sonstiges	Das Event Team Philatelie der Deutschen Post AG ist vor Ort und führt diesen Stempel mit.



PHILATELISTISCHE STEMPEL

NEUHEITEN

06886 LUTHERSTADT WITTENBERG – Stempelnr. 17/098
10.09.2022

Stempelart	Sonderstempel
Anlass	Eröffnung der Ausstellung „Apokalypse“ in der Cranach-Stiftung Wittenberg im Haus Lucas Cranach d. J.
Veranstaltungsort	Cranach Haus Markt 4 06886 Lutherstadt Wittenberg
Veranstalter	Briefmarkensammler-Verein Lutherstadt Wittenberg e. V. Dr. Richard Thomas (Vorsitzender) Rebenweg 24 06886 Lutherstadt Wittenberg
Stempelform	Rechteck
Textzusatz	Dürer- & Luther-Philatelisten e. V. / Ausstellung zur Apokalypse / vom 10.09 - 11.12.2022 / „Der Tod“ aus: / Apokalyptischer Reiter / Holzschnitt von / Albrecht Dürer / (1471-1528)
Bildzusatz	„Der Tod“ – Detail aus dem Holzschnitt von Albrecht Dürer
Grafiker	Wittmann, Schwabach
Stempel-Hersteller	Wittmann, Schwabach
Anschrift für schriftliche Stempelaufträge	Deutsche Post AG Service- und Versandzentrum Weiden Sonderstempelstelle Brief: 92627 Weiden Paket: Franz-Zebisch-Str. 15, 92637 Weiden



PHILATELISTISCHE STEMPEL

NEUHEITEN

06886 LUTHERSTADT WITTENBERG – Stempelnr. 17/099
10.09.2022



Stempelart	Stempel mit Post-Eigenwerbung
Anlass	Eröffnung der Ausstellung „Apokalypse“ in der Cranach-Stiftung Wittenberg im Haus Lucas Cranach d. J.
Veranstaltungsort	Cranach Haus Markt 4 06886 Lutherstadt Wittenberg
Veranstalter	Briefmarkensammler-Verein Lutherstadt Wittenberg e. V. Dr. Richard Thomas (Vorsitzender) Rebenweg 24 06886 Lutherstadt Wittenberg
Stempelform	Rechteck
Textzusatz	BSV Lutherstadt Wittenberg / Ausstellungseröffnung „Apokalypse“ in / der Cranach-Stiftung Wittenberg / im Haus Lucas Cranach d. J. / Corona Reliquiar / Friedrichs d. Weise (1463-1525) / Holzschnitt 1509 Cranach d. Ä. / (1472-1553) / DEUTSCHE POST PHILATELIE
Bildzusatz	Corona Reliquiar
Grafiker	Wittmann, Schwabach
Stempel-Hersteller	Wittmann, Schwabach
Anschrift für schriftliche Stempelaufträge	Deutsche Post AG Service- und Versandzentrum Weiden Sonderstempelstelle Brief: 92627 Weiden Paket: Franz-Zebisch-Str. 15, 92637 Weiden
Sonstiges	Das Event Team Philatelie der Deutschen Post AG ist vor Ort und führt diesen Stempel mit.

PHILATELISTISCHE STEMPEL

NEUHEITEN

40701 HILDEN – 11.09.2022

Stempelnr. 17/100



Stempelart	Sonderstempel
Anlass	Tag des offenen Denkmals 2022
Veranstaltungsort	Bürgerhaus Mittelstr. 40 40721 Hilden
Veranstalter	Briefmarkenfreunde Hilden e. V. Lothar Müllenberg Dietrich-Bonhoeffer-Str. 19 40724 Hilden
Stempelform	Rechteck
Textzusatz	Höhere Privat-Knabenschule / Tag des offenen Denkmals
Bildzusatz	Höhere Privat-Knabenschule
Grafiker	Wittmann, Schwabach
Stempel-Hersteller	Wittmann, Schwabach
Anschrift für schriftliche Stempelaufträge	Deutsche Post AG Service- und Versandzentrum Weiden Sonderstempelstelle Brief: 92627 Weiden Paket: Franz-Zebisch-Str. 15, 92637 Weiden

WERBESTEMPEL IN BRIEFZENTREN

INFORMATIONEN ZU DEN WERBESTEMPELN IN BRIEFZENTREN

Die Werbestempel mit Fremdwerbung zählen nicht zu den sog. „philatelistischen Stempeln“ gemäß AGB St PWZ. Stempelwünschen kann nur dann entsprochen werden, wenn es sich um die Bearbeitung von echt laufenden Sendungen handelt und die entsprechenden Aufträge spätestens 2 Tage vor dem Stempeldatum beim zuständigen Briefzentrum vorliegen.

NEUHEITEN

BZ 04 LEIPZIG

Stempelnr. 17/BZ007

Einsatzdatum	01.08-31.10.2022
Stempelart	Maschinenstempel
Anlass	100 Jahre Stadt(recht) Thale
Textzusatz	100 / STADT / THALE
Anschrift für schriftliche Stempelaufträge	Deutsche Post AG Briefzentrum Leipzig Abteilung ZuKa/GAST/SL BZA Poststraße 26 04158 Leipzig



BZ 06 HALLE

Stempelnr. 17/BZ007

Einsatzdatum	01.08-31.10.2022
Stempelart	Maschinenstempel
Anlass	100 Jahre Stadt(recht) Thale
Textzusatz	100 / STADT / THALE
Anschrift für schriftliche Stempelaufträge	Deutsche Post Briefzentrum Halle Abteilung BK, Sb Annahme An der Spitze 1 06188 Landsberg



Wichtiger Hinweis: Bitte geben Sie bei schriftlichen Stempelwünschen an das jeweilige Briefzentrum (nur maschinenfähige Standardsendungen möglich) unbedingt den kommunizierten Anlass bzw. die Stempelbezeichnung des Werbestempels an. Die Stempelnummer ist bei diesen Aufträgen nicht von Bedeutung.

WERBESTEMPEL IN BRIEFZENTREN

INFORMATIONEN ZU DEN WERBESTEMPELN IN BRIEFZENTREN

Die Werbestempel mit Fremdwerbung zählen nicht zu den sog. „philatelistischen Stempeln“ gemäß AGB St PWZ. Stempelwünschen kann nur dann entsprochen werden, wenn es sich um die Bearbeitung von echt laufenden Sendungen handelt und die entsprechenden Aufträge spätestens 2 Tage vor dem Stempeldatum beim zuständigen Briefzentrum vorliegen.

NEUHEITEN

BZ 38 BRAUNSCHWEIG

Stempelnr. 17/BZ007

Einsatzdatum	01.08-31.10.2022
Stempelart	Maschinenstempel
Anlass	100 Jahre Stadt(recht) Thale
Textzusatz	100 / STADT / THALE
Anschrift für schriftliche Stempelaufträge	Deutsche Post AG Briefzentrum Braunschweig Abteilung 311-6, 38 Christian-Pommer-Str.6 38112 Braunschweig



BZ 39 MAGDEBURG

Stempelnr. 17/BZ007

Einsatzdatum	01.08-31.10.2022
Stempelart	Maschinenstempel
Anlass	100 Jahre Stadt(recht) Thale
Textzusatz	100 / STADT / THALE
Anschrift für schriftliche Stempelaufträge	Deutsche Post AG Briefzentrum Magdeburg Abteilung B 319 Lange Göhren 7 39171 Osterweddingen



Wichtiger Hinweis: Bitte geben Sie bei schriftlichen Stempelwünschen an das jeweilige Briefzentrum (nur maschinenfähige Standardsendungen möglich) unbedingt den kommunizierten Anlass bzw. die Stempelbezeichnung des Werbestempels an. Die Stempelnummer ist bei diesen Aufträgen nicht von Bedeutung.

Wichtiger Hinweis zur Bestellung von philatelistischen Stempeln im Kundenauftrag

Erst einmal möchten wir uns für Ihre Treue und Ihr Interesse an den unterschiedlichen Stempeln in diesem Informationsblatt bedanken. Es ist uns immer wieder eine Freude, diese kleinen Kunstwerke in all ihrer Vielfalt veröffentlichen zu dürfen.

Damit wir Ihre Bestellungen zügig und zu Ihrer Zufriedenheit bearbeitet können, möchten wir Sie gerne auf ein paar wichtige Details hinweisen, die beim **Ausfüllen des „Bestellformulars philatelistischer Stempel im Kundenauftrag“** unbedingt zu beachten sind.

- Bitte nutzen Sie immer das **aktuelle Formular unter www.deutschepost.de/sonder-werbestempel**. Nur in diesem aktuellen Formular sind alle Informationen enthalten, die wir für die Bearbeitung benötigen. Vorgängerversionen des Bestellformulars werden wir zukünftig leider ablehnen müssen.
- Bitte die **„Zusatzinformation für die Abrechnung/Bestellung“ vollständig ausfüllen**. Sind diese Punkte nicht vollständig ausgefüllt, verzögert sich die Bearbeitung und wir müssen Ihnen das Formular unbearbeitet zurücksenden. Nur wenn diese Felder vollständig ausgefüllt sind, können wir eine korrekte Abrechnung vornehmen und die korrekte Anzahl an Stempelplatten beauftragen.

Zusatzinformation für die Abrechnung/Bestellung

Vorabstempelung gewünscht: Ja Nein Stückzahl: _____

Doppelstempelung mit Sondermotiv gewünscht: Ja Nein

BDPh Mitglied: Ja Nein

Der Stempel wird **zusätzlich** für eine bereits zugesagte Veranstaltung mit Event-Team und Sonderstempel Philatelie benötigt. Ja Nein

- Bitte senden Sie uns nur **produktionsfertige, nach den Richtlinien der Deutschen Post erstellte Stempelbilder** mit dem Formular zu. Entwürfe oder Skizzen sind keine Grundlage für eine Beauftragung. Sollten Sie bezüglich eines Themas, welches Sie darstellen möchten, unsicher sein, steht Ihnen unser Kundenservice gerne beratend zur Seite. Die grafischen Vorgaben und Richtlinien finden Sie in den „Kunden-Sonderstempel Gestaltungsrichtlinien“ unter www.deutschepost.de/sonder-werbestempel.
- Bitte beachten Sie, dass es sich bei der Bestellung um ein Vertragsdokument handelt. **Wir benötigen in jedem Fall Ihre Unterschrift auf dem Formular**. Diese können Sie digital vornehmen oder das ausgefüllte Dokument ausdrucken, unterschreiben, danach einscannen oder abfotografieren und uns unter sonder-werbestempel@deutschepost.de mit der Stempelbild-Datei im Anhang zusenden.
- Bitte **kontrollieren Sie Ihre Eingaben**. Versehentlich falsch gesetzte Kreuzchen können zu Nachfragen, Falschberechnungen oder gar zu Veröffentlichungsverzögerungen führen. Somit lohnt sich ein zweiter Blick auf die Angaben.

Vielen Dank für die Beachtung unserer Hinweise.
Wir wünschen Ihnen viel Spaß beim Lesen und weiterhin alles Gute.
Bleiben Sie gesund!

Mit herzlichen Grüßen
Ihr Sonder-Werbestempel-Team

ALLGEMEINE INFORMATIONEN**Standorte der „Philatelie-Shops“**

10409	Berlin	Greifswalder Str. 90	(Berlin–Prenzlauer Berg)
10785	Berlin 309	Potsdamer Platz 2	
53123	Bonn-Duisdorf	Rochusstraße 230-234	
38102	Braunschweig 36	Nußbergstr. 16	
28757	Bremen 75	Gerhard-Rohlfs-Str. 54	
44339	Dortmund 16	Deutsche Str. 4	
01067	Dresden 72	Schweriner Str. 36	
40212	Düsseldorf	Wagnerstr. 9	(Düsseldorf-Mitte)
99096	Erfurt 17	Otto-Knöpfer-Str. 2-4	
60433	Frankfurt	Rhaban-Fröhlich-Str. 1	(Frankfurt-Eschersheim)
33334	Gütersloh	Verler Str. 287	(Gütersloh-Spexard)
22087	Hamburg 764	Graumannsweg 75	
76131	Karlsruhe 13	Kaiserstr. 14	
24113	Kiel 31	Seekoppelweg 2	
50858	Köln 43	Goethestr. 43	
04347	Leipzig 24	Permoserstr. 2	
81825	München 84	Lehrer-Götz-Weg 2	
48145	Münster 19	Warendorfer Str. 48	
90411	Nürnberg 119	Karl-Jatho-Weg 10	
93055	Regensburg 17	Straubinger Str. 26	
66115	Saarbrücken 15	Burbacher Markt 3	
70176	Stuttgart 143	Kornbergstr. 44	

In unseren Philatelie-Shops erhalten Sie auch eine große und aktuelle Auswahl an Postwertzeichen für Ihren Stempelwunsch.

Kontakt – Beratung und Beauftragung

Damit wir Ihnen schnell weiterhelfen können, beachten Sie bitte die unterschiedlichen Kontaktmöglichkeiten für Ihre Anfragen.

Thema	E-Mail
Sonderstempel im Kundenauftrag (ohne Event-Team der Deutschen Post) Werbestempel in Briefzentren Flugbestätigungsstempel Schiffspoststempel Dauerstempel	sonder-werbestempel@deutschepost.de
Ersttagsstempel Erstverwendungsstempel Gedenkganzsachen	sonder-werbestempel@deutschepost.de
Sonderstempel mit Event-Team der Deutschen Post	philatelie.event@deutschepost.de

Ebenso erreichen Sie uns

Telefon: 0961 3818-3200

Anschrift: Deutsche Post AG, Sonder-/Werbestempel, Franz-Zebisch-Str. 15, 92627 Weiden

Sonderstempelstellen für die Entwertung von Postwertzeichen zu Sammelzwecken

Sonderstempelstelle Berlin	Zuständigkeit: Leitzonen 1 und 2 Leiträume 36, 37, 38 und 39
Ersttagsstempel Berlin und Bonn sowie Erstverwendungsstempel Bonn Tagesstempel der Sonderstempelstelle Berlin und Bonn Eigenwerbestempel der Sonderstempelstelle Berlin (Motiv: Berliner Bär, Stempel, Brief)	
Anschrift Brief: Deutsche Post AG NL BRIEF Berlin 1 Sonderstempelstelle 11508 Berlin	Anschrift Paket: Deutsche Post AG NL BRIEF Berlin 1 Sonderstempelstelle Eresburgstr. 21 12103 Berlin
Telefon: 030 75473-3919	

Sonderstempelstelle Weiden	Zuständigkeit: Leitzonen 4, 5, 6, 7, 8, 9 und 0 Leiträume 30, 31, 32, 33, 34 und 35
Ersttagsstempel Bonn und Berlin sowie Erstverwendungsstempel Bonn Tagesstempel der Sonderstempelstellen Weiden und Berlin, Tagesstempel Bonn Eigenwerbestempel Weiden (Motiv: Rathaus Weiden, Stempel, Brief) Eigenwerbestempel Bonn (Motiv: Beethoven, Stempel, Brief und Motiv: Post-Tower) Sonderstempel des Monats (Motive zu besonderen Anlässen)	
Anschrift Brief: Deutsche Post AG Service- und Versandzentrum Weiden Sonderstempelstelle 92627 Weiden	Anschrift Paket: Deutsche Post AG Service- und Versandzentrum Weiden Sonderstempelstelle Franz-Zebisch-Str. 15 92637 Weiden
Telefon: 0961 3883-1530	

Stempel und Informationen, Daten und Bestellung**Bestellung der
„Stempel und Informationen“**

Per Telefon: 0961 3818-3200
Schriftlich: Deutsche Post AG
Service- und Versandzentrum Weiden
Sonder-/Werbestempel
92628 Weiden

**Hinweise zur
„Stempel und Informationen“**

Erscheinungsdatum: grundsätzlich 14 tägig
Kündigungsfrist: Keine Kündigungsfrist bei digitalem Bezug.
3 Monate zum Quartalsende bei Bezug per Post

Preise

Digitale Zusendung – kostenfrei
Zusendung Druckversion – 4,95 €, inkl. MwSt. /Quartal (Inland)

Impressum

Herausgeber: Deutsche Post AG, Zentrale, 53250 Bonn
Redaktion: Kundenservice Sonder- und Werbestempel, Stempelvertrieb

Bestellung „Stempel & Informationen“ als Online-Version

Ja, ich bestelle hiermit das Informationsblatt „Stempel & Informationen“ als Online-Version und wünsche es zukünftig **per E-Mail**.

- ✓ **Die regelmäßige Zusendung ist für mich kostenlos.**
- ✓ Sollte ich die „Stempel und Informationen“ bereits per Post erhalten, entfällt der physische Versand und wird durch den digitalen Versand ersetzt.

Kundennummer	<input style="width: 100%; height: 20px;" type="text"/>	Bitte deutlich in Druckbuchstaben ausfüllen.
Name	<input style="width: 100%; height: 25px;" type="text"/>	
Vorname	<input style="width: 100%; height: 25px;" type="text"/>	
Straße und Hausnummer	<input style="width: 100%; height: 25px;" type="text"/>	
PLZ und Ort	<input style="width: 100%; height: 25px;" type="text"/>	
Meine E-Mail-Adresse	<input style="width: 100%; height: 25px;" type="text"/>	

Ort, Datum

Unterschrift

Bitte schicken Sie das unterschriebene Formular zurück:

Deutsche Post AG, Sonder-/Werbestempel, Franz-Zebisch-Str.15,92637 Weiden

Digitaler Versand - Ihr Vorteil:

- Kostenlos
- Bequem und papierlos als Datei auf Ihrem PC, Tablet oder Smartphone archivieren
- 2 Tage Informationsvorsprung durch frühere Zusendung gegenüber der Druckausgabe

Haben Sie Fragen?

Telefon: 0961 3818-3200

Widerrufsrecht: Verbraucher können ohne Angabe von Gründen von ihrem Widerrufsrecht Gebrauch machen. Nähere Informationen dazu entnehmen Sie unseren Widerrufsinformationen unter <https://shop.deutschepost.de/widerruf> und der ausführlichen schriftlichen Belehrung, die der Lieferung beiliegt.

Datenschutz: Ihre Daten werden zur Vertragsabwicklung und zur postalischen Unterbreitung von Angeboten verwendet. Der Nutzung zur postalischen Werbung können Sie bei „Deutsche Post AG, Service- und Versandzentrum, Franz-Zebisch-Str. 15, 92637 Weiden“ widersprechen. Ggf. übermittelt die Deutsche Post die Kundendaten zur Bonitätsprüfung an die „InfoScore Consumer Data GmbH“. Die Deutsche Post wird der Auskunft gemäß § 28 BDSG auch Daten über eine nicht vertragsgemäße Abwicklung übermitteln.

Es gelten die allgemeinen Geschäftsbedingungen unter shop.deutschepost.de/agb

Neuausgaben Sonderpostwertzeichen

Ja, ich bestelle:

- 1. Postwertzeichen-Dauerserie
„Welt der Briefe“ Schmetterlingsbrief**
10 nassklebende Briefmarken à 0,50 €. Best.-Nr. 150909098 5,00 €¹
- 2. Postwertzeichen-Dauerserie
„Welt der Briefe“ Leuchtmarke**
10 nassklebende Briefmarken à 3,70 €. Best.-Nr. 150909095 37,00 €¹
- 3. Sonderpostwertzeichen-Serie
„Sehenswürdigkeiten in Deutschland“
Schloss Neuschwanstein**
10 nassklebende Briefmarken à 0,85 €. Best.-Nr. 151105422 8,50 €¹
- 4. Sonderpostwertzeichen-Serie
„Helden der Kindheit“ Die Schlümpfe**
10 nassklebende Briefmarken à 0,85 €. Best.-Nr. 151105424 8,50 €¹
- 5. Sonderpostwertzeichen-Serie
„Helden der Kindheit“ Pumuckl**
10 nassklebende Briefmarken à 0,85 €. Best.-Nr. 105105423 8,50 €¹



Alle Abb. Muster.

¹ Endpreis inkl. gesetzl. MwSt.
Hinweis: Alle Postwertzeichen sind ab 01.09.2022 erhältlich.



Meine Daten

--	--	--	--	--	--	--	--	--	--	--	--	--	--	--	--	--	--	--	--

Kundennummer (falls vorhanden)

Name _____

Vorname _____

Straße, Hausnummer _____

PLZ, Ort _____

Meine Zahlungsweise (Bitte ankreuzen!)

- Ich möchte per **Rechnung** bezahlen. Ich möchte per **Lastschrift** von der Ihnen bekannten Kontoverbindung bezahlen.

Datum _____	X
Unterschrift (bei Minderjährigen die des Erziehungsberechtigten, bei Lastschrift auch die des Kontoinhabers)	

Lieferung: Die Lieferung ist innerhalb Deutschlands versandkostenfrei. **Widerrufsbelehrung:** Verbraucher können ihre Vertragserklärung innerhalb von 14 Tagen nach Erhalt der Lieferung und einer ausführlichen schriftlichen Belehrung ohne Angabe von Gründen widerrufen. Nähere Informationen dazu entnehmen Sie unseren Widerrufsinformationen unter <https://shop.deutschepost.de/shop/agb/index.jsp>. **Datenschutz:** Ihre Daten werden zur Vertragsabwicklung und zur postalischen Unterbreitung von Angeboten verwendet. Der Nutzung zur postalischen Werbung können Sie bei der „Deutsche Post AG, Service- und Versandzentrum Weiden, Franz-Zebisch-Str. 15, 92637 Weiden“ widersprechen. Ggf. übermittelt die Deutsche Post die Kundendaten zur Bonitätsprüfung an die „infoScore Consumer Data GmbH“. Die Deutsche Post wird der Auskunft gemäß § 28 BDSG auch Daten über eine nicht vertragsgemäße Abwicklung übermitteln. Es gelten die aktuellen Allgemeinen Geschäftsbedingungen für den Versandhandel der Deutschen Post AG.

Bestellen Sie direkt:
Tel. **0961 3818-3818**
www.deutschepost.de/shop